

Unitree B2

突破巅峰 超越极限

持续领航行业落地



www.unitree.com

全能适应 无敌来袭

负载，续航，运动能力，速度等
是全球现有四足机器人的2~3倍！

32线车规级
激光雷达

M107
高性能关节模组

深度相机

超大容量电池
45Ah (2250Wh)

高分辨率
光学相机



> 6m/s [1]

最大奔跑速度

约360N.m

最大关节扭矩

> 1.6m

最大跳远距离

最大120kg

(站立负载)

> 40kg

(持续行走负载)

超强负载

最大40cm

(正向上下台阶)

> 45°

(斜坡角度)

最大行走能力

> 5h

(空载持续行走)

> 4h

(20kg负载持续行走)

超长续航

Unitree B2 无处不在的全能助手

超越场景 引领工业智能



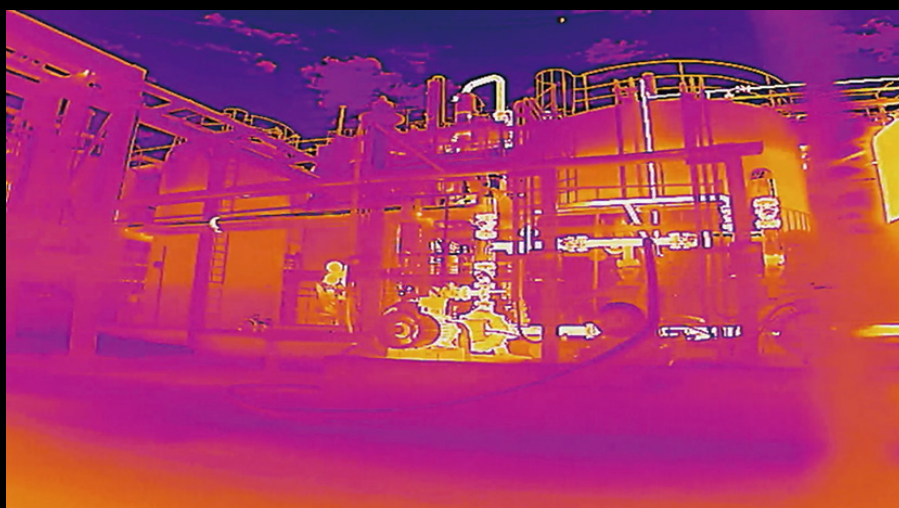
电力巡检

智慧电力解决方案
行业应用引领者



应急救援

全地形作业
乱石堆、陡峭山坡等



工业检测

红外扫描 3D建图
优化环境感知



01 无往不胜 全能应对多样环境

具备卓越的地形适应性，即使在湿滑或极端地形也能稳定行走。



02 无所畏惧 勇攀高峰 如履平地

卓越的持续楼梯攀爬能力，毫不费力地翻山越岭，攀爬时依旧具有极致的稳定性和平衡能力。



03 持续负载提升100% 负载续航能力飙升200%

持续行走负载大于40kg；20kg负载持续行走大于4小时，里程大于15km；空载持续行走大于5小时，里程大于20km。



04 关节性能激增170% 360N.m强劲扭矩

能够提供极致的性能，为工业操作提供更大的灵活性和稳定性。

轮足替换变形 突破续航限制

B2创新的结构，实现足式/轮足变换(选配)。



快速更换电池 智能自主充电

B2电池支持快速替换，也支持自主充电解决方案(选配)，
百变应用场景任意适应。



参数

站立尺寸	约1098mm×450mm×645mm
折叠尺寸	约880mm×460mm×330mm
重量	约60kg（整机，含电池）
电池	容量45Ah（2250Wh），电压58V
续航	综合运行续航4-6 小时 空载持续行走 > 5h，且续航里程 > 20km 20kg 负载持续行走 > 4h，且续航里程 > 15km
替换轮足	选配
站立负载	最大120kg
持续行走负载	> 40kg
楼梯行走能力	最大台阶高度20~25cm
攀爬能力	正向爬上和爬下高度40cm 台阶
斜坡行走能力	> 45°
工作温度	-20°C ~55°C
奔跑速度	> 6m/s [1]
跳跃深堑宽度	0.5~1.2m
最大跳远距离	> 1.6m
防护等级	IP67
控制和感知算力	标配：Intel Core i5（平台功能），Intel Core i7（用户开发） 选配：Intel Core i7及Nvidia Jetson Orin NX（最多3块）
感知传感器配置	3D 激光雷达×1+ 深度相机×2+ 光学相机×2（不同配置有所差异）
外置接口	1000M-Base-Ethernet×4，USB3.0×4，12V×4，5V×1， 24V×4，BAT×1

*[1]：在特殊配置下实现，实际为了安全会有所限速。

*温馨提示，部分功能需要人为操作或二次开发实现，不同配置有所差异。

*注：以上参数，在不同业务场景、不同型号参数配置等情况，在应用中有所差异，请以实际为准。

Contact Us

联系我们

了解更多详情请登录：www.unitree.com

全国服务热线：400 626 6518

邮箱：laikago@unitree.cc

制造商：杭州宇树科技有限公司

地址：浙江省杭州市滨江区西兴街道东流路88号峰达创意园
1号楼三楼



Unitree宇树科技



宇树生态合作