

产品手册



智元创新（上海）科技有限公司

—— 以智能机器创造无限生产力 ——

智元远征系列

远征A2青春版 | 远征A2旗舰版 | 远征A2-W 柔性智造机器人



扫一扫，观看视频

远征A2旗舰版

智元远征A2旗舰版是业内首款规模化商用部署的全尺寸人形机器人，已在20+头部企业商用部署，获得中美欧4大权威认证（CR&CE-MD&CE-RED&FCC）

产品参数

身高 169cm	重量 69kg	感知传感器 激光雷达+鱼眼相机 +RGBD相机+RGB相机	全身自由度 40	单手臂自由度 7	单腿自由度 6
单手自由度 6	行走速度 0.8m/s	续航 3h	智能交互 支持	高算力模组 NVIDIA Jetson Orin	内置技能包 有

产品亮点



讲解接待专家 主动迎宾 | 贵宾服务 | 动线讲解 | 自主问答

- 支持人脸识别、贵宾尊称、主动递水及派发礼物
- 支持10+种面部表情及100+讲解动作，实现拟人讲解
- 支持百万企业知识库自由问答及多语言大模型交互
- 支持自主导航及自主避障，7*24小时可用

文娱商演明星 舞蹈演员 | 书法大师 | 文化传承 | 乐队表演

- 支持数十种表演节目，包括：太极、打鼓、快板、京剧、手舞龙、电吉他、DJ等
- 支持全身舞蹈及多机器人群控表演

品牌代言人 外观定制 | 人设定制 | 动作定制 | 声音克隆

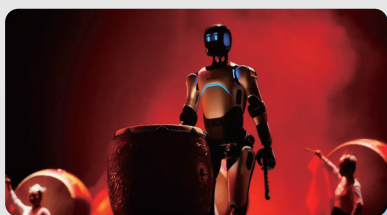
- 支持品牌广告拍摄、品牌活动宣传、品牌社交媒体共建、品牌周边共创

应用场景

... 讲解接待 ...



... 文娱商演 ...



... 品牌代言 ...



远征A2青春版

智元远征A2青春版是专为文娱商演场景打造的极致性价比的全尺寸人形机器人，多机群控、自由编排，引领文娱商演新范式。

产品参数

身高 169cm	重量 63kg	全身自由度 23	头部自由度 1	单手臂自由度 5	单腿自由度 6
行走速度 0.8m/s	续航 4.5h	基础算力模组 16核高性能CPU	内置技能包 有	舞蹈开发 支持	群控模式 支持

产品亮点

技能丰富

- 支持数十种表演节目，包括太极、打鼓、快板等；支持全身运控舞蹈

群控便捷

- 表情、动作、语音、行走速度、时长、走位自由配置
- 动作时序编排，模块拖拽易用

二次创作

- 支持舞蹈技能二次创作，随心打造独具特色的专属技能

应用场景

... 文娱商演 ...



远征A2-W

智元远征A2-W轮式通用机器人，专为柔性制造场景打造，具备周转箱拆码垛、搬运、上下料等多种能力，自研具身智能算法，并开放接口、提供工具方便二次开发。

产品参数

机器人尺寸 760*615*1600mm	整机重量 230Kg	智能感知 360°激光雷达+视觉力觉融合	底盘形式 四轮四驱，全向移动	
最大运动速度 1m/s	全身自由度 22	单臂自由度 7	双臂最大负载 15Kg	作业高度 0-2m
腰部俯仰角度 1-135°	头部俯仰角度 ±63°	续航时间 5h，支持热插拔换电	充电时间 2h	工作温度 0-45°C

产品亮点



双臂协作，全域可达

- 仿生七自由度双臂，支持并行及异步作业，轻松应对多规格周转箱特定位姿操作
- 四轮四驱，支持零回转半径与蟹行，腰部可升降与俯仰，22自由度全方位覆盖人类作业空间



高效部署，柔性作业

- 底盘、手臂、感知系统一体式设计
- 搭载275T算力，实现毫秒级实时对象识别、位姿估计及操作决策，动态适配柔性作业环境



持久作业，极简维护

- 热插拔换电技术，24小时不间断运行
- 内置自诊断与自恢复机制，减少非计划停机时间



多模感知，安全无忧

- 360°激光雷达十多传感器融合感知，作业中实时避障
- 手臂碰撞检测系统结合运动预测算法，避免碰撞人员或周围环境



模型进化，持续演进

- 原子能力模块化设计，可OTA迭代升级；作业技能库可持续拓展，越用越丰富
- 提供标准接口，可用于二次开发



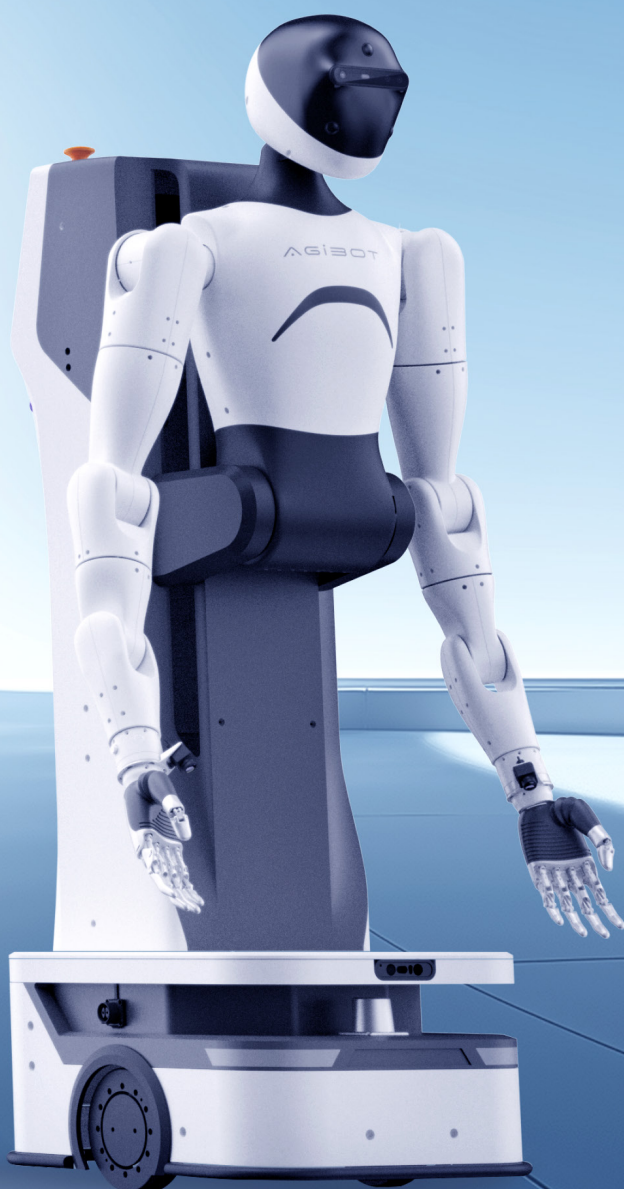
应用场景



- 周转箱拆码垛 •••
- 周转箱上下料 •••
- 工站间转运 •••
- 柔性装配上料 •••

智元精灵系列

智元精灵G1



扫一扫，观看视频

精灵G1

精灵G1采用面向具身智能新一代技术路线，数采原生，采推一体。内置丰富的传感器，适配VR与动捕的遥操设备，结合Genie Studio平台，为用户提供作业智能开发的软硬件一体解决方案。精灵G1可胜任工业、商业、家庭等场景作业，具有多维安全防护、运行稳定可靠等特点。

产品参数

身高
130-180cm

体重
150kg

单臂展
70cm

算力平台
275 TOPS

续航
4h+

自由度
20+

产品亮点



多元感知矩阵

- 双臂六维力传感器、多路高分辨率相机
- 底盘前后RGBD相机+激光雷达，精准避让

原生采推能力

- VR/动捕毫秒级延时精准遥操作，全身关节数据落盘；
- 端云协同采集流程，自动化校验+人工审核，严格数据治理

多场景作业能力

- 可胜任工业、商业、家庭等场景动作
- 作业高度>2m，单手握持3kg物品不间断作业
- 全身26个DOF，头可水平、垂直转动，腰可俯仰、升降
- 底盘支持原地转向，可通过95%工厂通道

稳定运行 量产交付

- 工规级零部件且经极端环境测试
- 有线连接，数据传输稳定
- 千台规模化生产

应用场景

... 数采训练 ...

机器人产业基地、科研机构
及终端企业



... 物流分拣 ...

电商/快递物流分拣
服装行业（正向分拣、逆向物流）



... 科研教育 ...

科技大厂、科研院所、高校科研团队



Genie Studio

具身智能一站式开发平台

面向机器人产业基地、科研机构及终端企业搭配精灵G1
提供数据资产、数据处理、数据标注、数据集生成、模型训练、仿真评测、智能部署的全流程平台
加速具身智能在工业、物流、安检、导览等场景的商用落地

Genie Studio 一站式开发流程



产品亮点

01 全流程一体化，提升开发效率

提供数采、训练、评测、部署全流程解决方案，
内置数据清洗、标注、增强、超参数调优、模型
压缩等自动化工具，无需从零开始搭建工具链

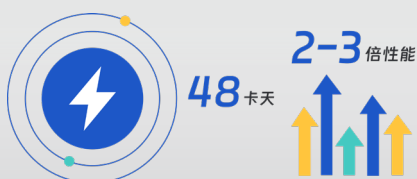


02 大小脑基座模型，加速商用落地

提供自研和主流开源机器人基座模型，打通训练、微调、
量化、部署链路，降低训练门槛

03 高精度物理仿真，高可靠评测体系

提供仿真评测能力，拥有8000+物体资产与仿真场景，
实现用户侧场景重建、专家轨迹数据获取、评测结果可视化

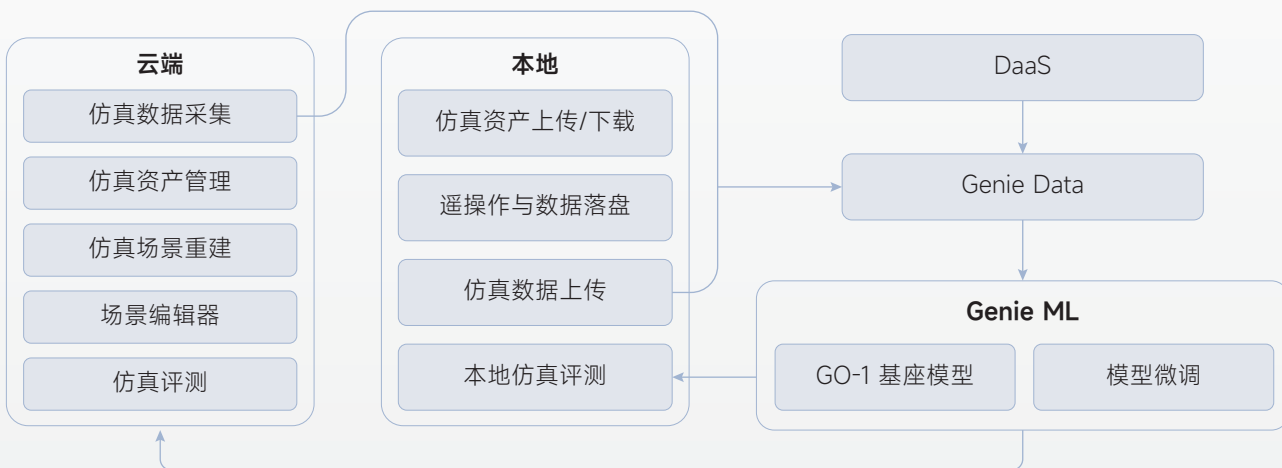


04 自研训练框架与编译工具链，降低训练成本

开箱即用训练模板，典型场景微调仅需48卡天，提供异构
硬件一键部署能力，轻松实现云端到真机环境的无缝迁移，
单卡推理性能提升2-3倍

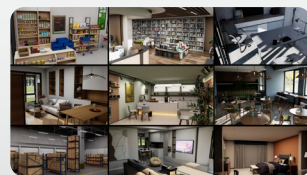
Genie Sim

Genie Sim 提供了从场景重建、数据生成、模型训练到模型推理的端到端具身智能仿真工具链，通过高效易用的仿真功能，帮助用户快速提升并验证算法和模型性能



01 高保真仿真资产

- 拥有8000+高保真、高精度的仿真3D环境和资产模型，涵盖5大类型场景：家居、商超、办公、餐饮和工业
- 采用美术建模、三维重建与生成式AI创建资产，在确保高度真实性的同时兼顾种类多样性和资产生成效率

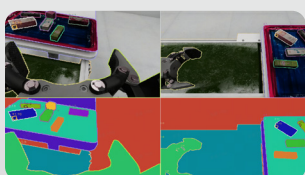
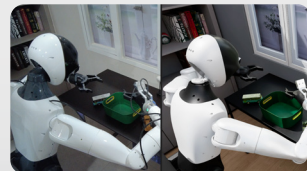


02 高精度物理仿真

- 基于粒子系统，对采样颗粒度、质量、阻尼、表面张力等物理参数进行精确模拟
- 实现柔性物体形变、流体运动的精准物理仿真

03 1:1场景与资产重建

- 通过扫描建模，1:1精准还原机器人作业环境和交互资产，支持仿真数据生产和模型推理评测
- 通过使用Lidar点云或纯视觉图像的3DGS算法，实现1:1高精度环境与资产重建
- 单场景重建仅需3小时，单资产重建仅需0.5小时，重建效果高度还原真实环境

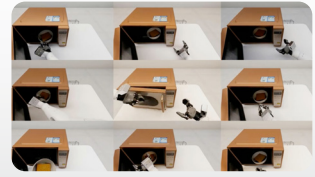


04 多传感器仿真

- 模拟图像、2D 分割、激光雷达点云、OCC等传感器数据，为感知算法提供全维度训练数据和标注

05 仿真数据自动化生成

- 通过智能仿真算法，自动完成多任务数据采集与标注，支持光照、材质、交互位置、轨迹等全域参数泛化，覆盖 corner case 与对抗采集场景



06 零延时遥操作验证

- 实时仿真与机器人控制无缝衔接，快速验证遥操作算法、机器人本体构型和作业空间
- 使用单一仿真遥操作数据可以批量生成成百上千的仿真数据，大大减少数据采集成本

07 仿真强化学习训练

- 单卡4090可支持20个env同时训练，训练效率是真机的20倍，成本仅为真机的1/200



08 自动化评测与泛化

- 仿真评测结果与真机误差<5%
- 无需真机设备和物料采购，执行速度是真机2倍，大幅节省测试成本

Genie Sim 核心优势

帮助客户克服物理距离与安全管理的限制，在仿真环境中进行场景重建、数据采集与模型评测。平台提供海量仿真场景，使模型提前适应真实环境，减少真机部署后的适配问题和调试成本。



高精度场景重建

在仿真环境中1:1重建甲方场景与交互资产，支持云端协同编辑。



仿真数据采集

工业级数据采集方案，支持光照、物理属性、空间位置等多维度参数泛化，自动生成覆盖全场景工况数据集。



自动化评测体系

千级标准测试场景库支持一键启动任务评测，提供可视化分析看板与详细报告，精准定位模型问题。



全链路仿真闭环

仿真预验证可减少80%以上真机调试成本，评测通过模型可直接部署真机，缩短项目落地周期。

智元灵犀系列

灵犀X2青春版 | 灵犀X2探索版 | 灵犀X2旗舰版



扫一扫，观看视频

灵犀X2旗舰版

智元灵犀X2旗舰款具备强大的运动智能、交互智能、作业智能，为展厅讲解、门店接待、文娱文旅、科研教育场景应用量身打造，具有丰富选配可供场景拓展，自由探索。

产品参数

身高 131cm	重量 37kg	智能感知 RGBD相机+双目RGB相机+交互RGB相机+激光雷达	全身自由度 31	单手臂自由度 7		
最大末端负载 3kg	最大行走速度 2m/s	电池容量 500Wh	续航 2h	主动交互 支持	高算力模组 NVIDIA Orin NX 16GB	二次开发 有

产品亮点

丰富选配：末端执行器 | 超视距遥操 | 充电站

- 支持选配灵巧手、夹爪，满足充分定制化作业需求
- 支持选配充电站，结合自动导航能力，可自主导航规划路径回充电站，作业闭环
- 支持选配VR遥操配件，超视距遥操作，音画0时延同步，实现超视距远程分身应用

自主讲解：主动迎宾 | 动线讲解 | 自主问答 | 便捷工具链

- 配备RGBD、双目RGB、后视RGB、激光雷达等传感器，展厅导览一次建图即可应用
- 具有导航避障能力，动作及静态障碍物均可避障自主规划路径
- 支持人脸识别及迎宾欢迎词定制，支持陌生人主动迎宾破冰讲解
- 支持30+种面部表情及多种语义丰富的讲解动作
- 支持知识库自由问答、多语言讲解模式持续更新
- 自带展厅讲解工具链，0上手成本生成并编辑讲解动作及文本，支持随机增删表情、动作，支持便捷语音、行走速度、时长、走位自由配置及动作编排
- 支持作业营业，如抓取并传递水、饮料、递宣传册等



应用场景

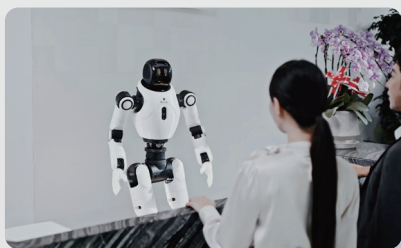
... 展厅导览 ...

导航导览/介绍讲解



... 门店接待 ...

智能交互/主动迎宾/作业营业



... IP代言 ...

交互定制/皮肤定制/作业营业



灵犀X2探索版

智元灵犀X2探索版为科研教育场景量产打造，整机模块化可快拆更换。提供丰富的二次开发软硬件接口，交互硬件及传感设备均支持二次开发。

产品参数

身高 131cm	重量 36kg	智能感知 交互RGB相机	全身自由度 31	单手臂自由度 7	最大末端负载 3kg
最大行走速度 2m/s	电池容量 500Wh	续航 2h	主动交互 支持	算力模组 RK3588 (运控) RK3588 (交互)	二次开发 有

产品亮点



性能强大：31整机自由度 | 全身动作训练 | 稳定可靠本体性能

- 强大关节性能及运控平衡能力，31个整机自由度，单手臂7自由度，支持全身舞蹈/武术/足球/拳击等全身动作的训练拓展
- 具备运控及交互双算力模块，运控及交互均可进行深度定制化二次开发

友好二开：模块化架构快拆更换 | 交互设备传感器开放 | 软件API开放

- 支持灵巧手/夹爪选装，模块化架构支持末端执行器/感知交互器件更换快拆快装
- 开放程度高，支持底层电机接口、高层动作接口开放且随运控能力拓展持续更新
- 交互单独配置算力模块，支持交互模块硬件扬声器、麦克风、表情屏幕、灯带二次开发
- 支持感知、定位建图算法封装，软件API开放持续更新升级

应用场景

… 文娱文旅 …

智能交互/全身舞蹈



… 门店接待 …

迎宾服务/接待讲解



… 科研教育 …

具身研究/实训教学



灵犀X2青春版

智元灵犀X2青春款是专为文娱商演场景打造的极致性价比的半尺寸人形机器人，支持多种全身动作切换，运动技能丰富，预设动作多。灵犀X2具备强大的多模态、主动交互、自定义交互能力，采用柔性材料外壳与小尺寸轻量化结构，安全可靠。

产品参数

身高 131cm	重量 35kg	智能感知 交互RGB相机	全身自由度 27	单手臂自由度 5	最大末端负载 3kg
最大行走速度 2m/s	电池容量 500Wh	续航 2h	主动交互 支持	算力模组 RK3588 (运控) RK3588 (交互)	内置动作技能 有

产品亮点

灵动交互：自定义交互 | 多模态交互 | 主动交互 | 表情表达 | 触摸反馈

- 交互自定义：可充分定制机器人人设、唤醒词、音色等，即时定制，满足定制化营业需求
- 多模态主动交互：搭载环境识别/交互对象人脸识别/手势识别/肢体识别能力，可进行主动打招呼/主动握手等技能拓展
- 状态表达：30余种机器人表情动效，丰富传达机器人状态
- 触摸反馈：支持触摸反馈，机器人可进行摸头杀拟人互动
- 丰富交互技能：具有声源定位、头随声动、交互对象跟随等技能，交互灵动有趣

丰富运控：全身动作 | 平躺站起 | 20余种上肢灵动动作 | 动作生成 | 动作编排

- 丰富预设动作：20余种预设动作、拟人灵动动作，轻松营业
- 单人营业不费力：支持平躺站起/坐下站起等全身运控切换，支持遥控及手机APP控制、单人可营业
- 动作设计工具链：支持动作编辑精修、动作生成、群控、动作编排等工具链0上手成本



应用场景

… 文娱文旅 …
智能交互/全身舞蹈



… 门店接待 …
迎宾服务/主动问候



… IP代言 …
交互定制/皮肤定制



智元D1系列

D1 Pro | D1 Edu | D1 Ultra | D1 Max | D1 MaxPro



扫一扫，观看视频

D1 MaxPro

智元D1 MaxPro是一款具有超强负载、出色运动能力的四足机器人。内建强化学习运控算法，具备全地形适应能力，同时内建自主巡逻和环境感知模块，能轻松应对工业巡检及应急救援等业务场景。

产品参数

体重	负载续航	有效负载	连续爬楼梯高度	最大奔跑速度	最大爬坡角度
64kg	2.5h	50kg	30cm	3.5m/s	30°

产品亮点



超强负载

- 有效负载50kg，最大可达100kg。



自主回充，超长续航

- 业内最长5.5小时工作输出，有效负载2.5h；
- 支持电池快拆，自主回充



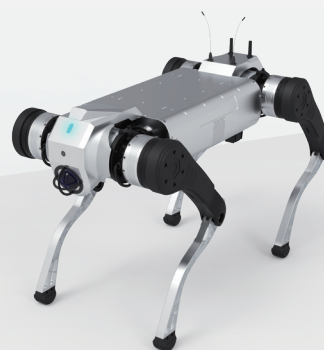
出色运动能力

- 强化学习运动模型，全地形适应；
- 灵活攀爬30cm连续楼梯及镂空工业楼梯



IP67防护，无惧环境挑战

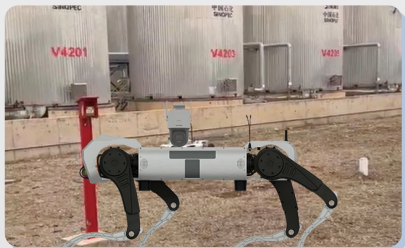
- 可达IP67防护等级，-20~55°C工作
- 轻松突破环境掣肘



应用场景

... 工业巡检 ...

表计识别、缺陷识别，异常温度识别



... 应急救援 ...

气体检测、生命探测、应急网络



... 物流运输 ...

超重载物



D1 Max

智元D1 Max自重轻、负载大、续航长、防护强、运动灵活稳定。内置强化学习运动模型，自动抗冲击、抗扰动、跌倒自恢复、动态自适应等能力。配备视觉、激光、超声、惯导等感知传感模块，支持环境侦查、自主导航、目标识别等。

产品参数

体重
35kg

负载续航
2.5h

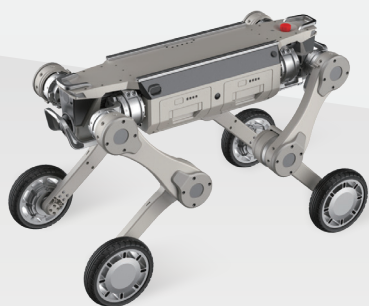
有效负载
25kg

连续爬楼梯高度
22cm

最大奔跑速度
8m/s

最大爬坡角度
45°

产品亮点



近1:1负载自重比

- 轻量化机身设计，负载最高达30kg



强劲动力，高效耐用

- 45°斜坡行走能力，80cm垂直越障能力



运动灵活，轮足切换

- 超大关节范围，攀爬姿态灵活调整
- 足式轻松攀爬，轮式平稳静音



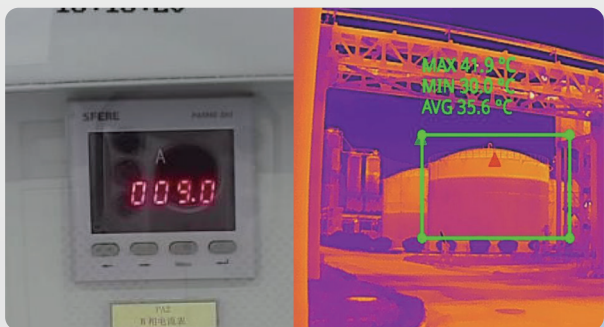
突破极限，超强续航

- 产IP67防护等级，-20~55°C工作
- 自主回充，热拔插电池，紧急制动按钮

应用场景

… 工业巡检 …

表计识别、缺陷识别，异常温度识别



… 安防巡逻 …

安防排查，现场管控，重要节点布控



D1 Ultra

智元D1 Ultra体型小巧，奔跑迅速，运动灵活。内嵌强化学习运动算法，自主适应各类路面，实现全地形运动。广泛应用于安防巡逻、教育科研以及娱乐互动等场景。

产品参数

防护等级 IP54	体重 15kg	负载续航 1h	连续爬楼梯高度 >16cm	最大负载 8kg	最大奔跑速度 3.7m/s
---------------------	-------------------	-------------------	----------------------------	--------------------	-------------------------

产品亮点

AI强化学习算法

- 适应楼梯、瓦砾等复杂地形，具备自平衡、防倾覆能力

强劲动力，高效耐用

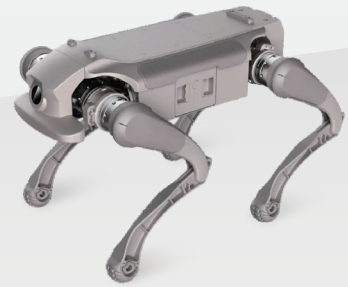
- 搭载行业领先的2kW/kg峰值功率密度自研关节系统，提供卓越动力输出

灵活的运动能力

- 轻量化设计搭配高效运动性能，可灵活穿越狭窄场景和复杂环境

丰富拓展，支持改制

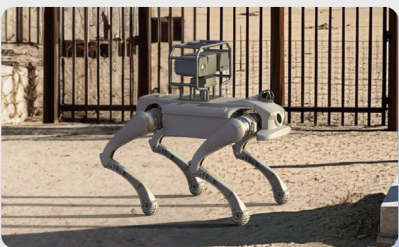
- 产品具备标准化扩展接口，支持二次开发与个性化改制



应用场景

... 安防巡逻 ...

安防排查，现场管控，重要节点布控



... 管廊排爆 ...

管廊巡查、安防排爆



... 教学研究 ...

提供全方位技术支撑，帮助用户构建机器人科研体系模型



D1 Edu

智元D1 Edu体型小巧，奔跑迅速，运动灵活。内嵌强化学习运动算法，自主适应各类路面，实现全地形运动，支持二次开发与个性化改制。

产品参数

体重
15kg

续航
1-2h

最大负载
8kg

连续爬楼梯高度
>16cm

最大奔跑速度
3.7m/s

跳跃高度
35cm

产品亮点



AI强化学习算法

- 适应楼梯、瓦砾等复杂地形，具备自平衡、防倾覆能力

强劲动力，高效耐用

- 搭载行业领先的2kW/kg峰值功率密度自研关节系统，提供卓越动力输出

灵活的运动能力

- 轻量化设计搭配高效运动性能，可灵活穿越狭窄场景和复杂环境

丰富拓展，支持改制

- 产品具备标准化扩展接口，支持二次开发与个性化改制

应用场景

... 商业演出 ...

群演、付费租用



... 娱乐互动 ...

斗犬、跳跃、后空翻，前跳、双腿站立



... 教学研究 ...

提供全方位技术支撑，帮助用户构建机器人科研体系模型



D1 Pro

智元D1 Pro体型小巧，奔跑迅速，运动灵活。内嵌强化学习运动算法，自主适应各类路面，实现全地形运动。

产品参数

体重
15kg

续航
1-2h

最大负载
8kg

连续爬楼梯高度
>16cm

最大奔跑速度
3.7m/s

跳跃高度
35cm

产品亮点



AI强化学习算法

- 适应楼梯、瓦砾等复杂地形，具备自平衡、防倾覆能力



强劲动力，高效耐用

- 搭载行业领先的2kW/kg峰值功率密度自研关节系统，提供卓越动力输出



灵活的运动能力

- 轻量化设计搭配高效运动性能，可灵活穿越狭窄场景和复杂环境



应用场景

… 商业演出 …

表演、付费租用



… 娱乐互动 …

斗犬、跳跃、后空翻、前跳、双腿站立



智元绝尘系列

绝尘C5 | 绝尘V5 | 绝尘C2 | 绝尘C2P



扫一扫，观看视频

绝尘C5

智元绝尘C5是智元机器人首款面向中大型场景的智能清洁设备，集扫地、洗地、尘推多功能于一体。配备多种传感器，融合激光视觉与点云图像感知，轻松驾驭复杂环境。工作站支持自动充电、加排水及清洁污水箱，大幅降低维护难度。C5能提升清洁质量，降低人工与综合成本，实现清洁数字化，助力智慧物业转型，提供智能省心的清洁体验。

产品参数

I 绝尘C5

垃圾清扫率 95%	整机重量 170KG	污水箱自清洁 4min	电池规格 24V 80Ah	最大效率 1980 m²/h	整机噪音 <68db(A)
风机寿命 10000h	超大水箱 90L	洗地续航 3h	对地压力 25kg	洗地宽度 550mm	

I 工作站

水箱容积 8L	加清水速度 7-10L/min	排污水速度 10-15L/min	最大功率 1800W	额定输入电压 200-240V
-------------------	---------------------------	----------------------------	----------------------	---------------------------

产品亮点

双滚刷结构，扫洗一体；大水量、重压力，重度污渍一次清洁；

边刷极致贴边，漏扫补扫，闭环清洁，攻克每个角落；

首创双腔吸水扒设计，缝隙残水少，吸水更干净；

高规格选型，风机10000h寿命，生命周期成本最低；

洗地宽度550mm，清洁效率理论可达1980m²/h；

激光+视觉融合定位，场景适应性强；

维护简单，配备业内首创污水箱自清洁，日常维护时间减半；

自主充电、自主加排水、自动清洁污水箱，门禁电梯联动，高度无人化



应用场景

... 大型超市 ...



... 写字楼 ...



... 交通枢纽 ...



... 工厂 ...



... 商业综合体 ...

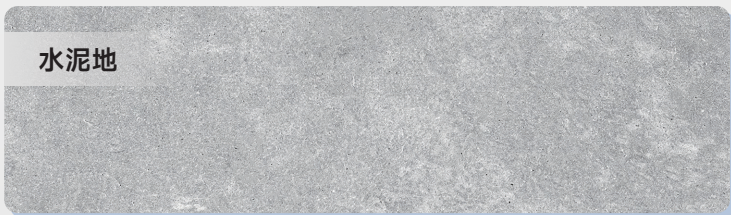


... 医院 ...

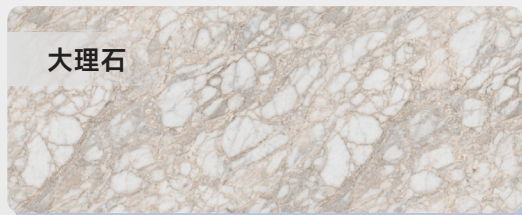


应用材质

水泥地



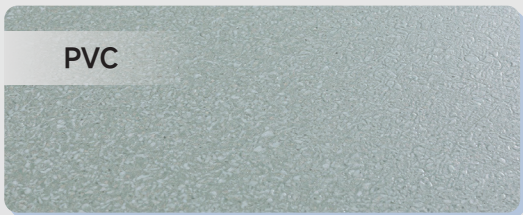
大理石



环氧地坪



PVC



金刚砂



绝尘V5

智元绝尘V5，是智元机器人推出的一款智能清洁设备，V5具备吸尘、扫地、尘推等多种清洁功能，针对短毛地毯以及各类硬质地面，全面提升设备清洁能力;同时设备配置多种传感器，激光视觉感知融合定位，轻松驾驭各类场景。具备超大垃圾盒以及尘袋设计，降低维护频次，配置充电桩可以实现自主补给全自动化运行。

产品参数

绝尘V5

清洁宽度 540mm	充电时长 1.5h	尘箱容积 22L	尘袋容积 18L	HEPA过滤等级 H13
垃圾盒容量 3.5L	电池规格 24V 80Ah	整机噪音 <68db(A)	扫吸续航 3.5h	尘推续航 12h

工作站

最大功率 1800W	额定输入电压 200-240V
----------------------	---------------------------

产品亮点

540mm清洁宽度，理论清洁效率1900m²/h，适应各类软硬质地面

简易部署使用，维护快拆设计，作业结果数据化呈现

18L大尘袋，3.5L垃圾盒，24V 80Ah电池，超长续航，减少人工维护

激光+视觉感知360°覆盖，深度学习避障算法，运行安全稳定



应用场景

... 机场 ...



... 写字楼 ...



... 酒店 ...



... 大型场馆 ...



... 工厂 ...



... 政教卫 ...



应用材质

地毯



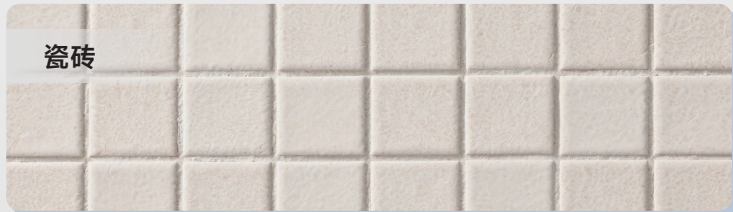
大理石



环氧地坪



瓷砖



绝尘C2

商用清洁机器人C2是一款应用于室内场景的小型商用清洁机器人，产品具备小巧灵活、一机多能、智能识别、云端控制等特点，特别适用于500-1000M2的小型场景，可实现清洁的智能化、无人化、数字化。

产品参数

I 绝尘C2

垃圾清扫率 300-700m²/h	整机重量 17.5KG	尘盒容量 1.3L	电池规格 25ah	运行速度 0.4~0.6m/s	爬坡高度 10°
污水箱容量 3.5L	清水箱容量 4L	洗地续航 4h	充电时长 2h	清洁宽度 390mm	贴边距离 ≤50mm

I 工作站

尘盒容积 10L	工作站功能 自动充电	工作站功能 自动加水、排污	工作站功能 自动集尘	工作站功能 拖布烘干
--------------------	----------------------	-------------------------	----------------------	----------------------

产品亮点

尘推/吸尘/湿拖三模式自动切换，
适配不同地面需求

自主乘电梯、过闸机、门禁联动，
跨楼层作业无阻

业内罕见拖布自烘干技术 + 自动集尘
/加排水/充电，实现24小时无人值守

智能识别垃圾类型与污渍
程度，动态调节清洁策略

39cm超窄机身+低矮通行设计，
轻松深入餐桌底、货架区等狭窄空间



应用场景

... 商超 ...



... 写字楼 ...



... 酒店公寓 ...



... 零售门店 ...



... 展厅 ...



... 办公大厅 ...



应用材质

地毯



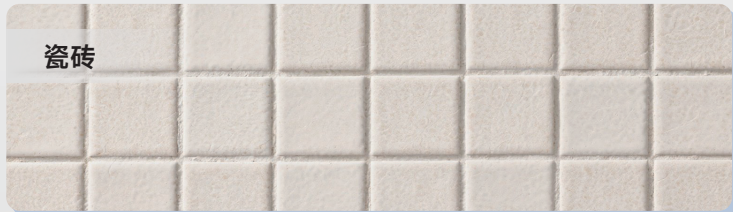
大理石



PVC



瓷砖



绝尘C2P

商用清洁机器人C2是一款应用于室内场景的小型商用清洁机器人，产品具备小巧灵活、一机多能、智能识别、云端控制等特点，特别适用于500-1000M2的小型场景，可实现清洁的智能化、无人化、数字化。

产品参数

I 绝尘C2

整机尺寸 520*510*680mm	整机重量 22.5kg	尘盒容量 1.3l	电池规格 23Ah	运行速度 0.4~0.6m/s	爬坡高度 8°
污水箱容量 3.5l	清水箱容量 4L	续航时长 4H (满水可持续作业2H)	充电时长 2h	清洁效率 180-250m²/h	贴边距离 <50mm
尘盒容量 1.3L	越障高度 30mm	清洁宽度 390mm	最低通过高度 700mm		

产品亮点

清扫、吸尘、尘推、洗地四合一自动切换

自动充电与加排水并且回站滚筒自清洁，联动电梯人行闸门无障碍通行

配合不同清洁配置无需人工介入，遇到地毯区域自动抬起滚刷切换模式

云平台可远程操作不同的任务，支持多维数据分析可视化数据管理

低于60分贝静音湿拖模式，深夜作业无噪音不影响休息

遇到无法改造水路的场景，配置移动水车增加场景适应性



应用场景

... 商超 ...



... 写字楼 ...



... 酒店公寓 ...



... 零售门店 ...



... 展厅 ...



... 办公大厅 ...



应用材质

地毯



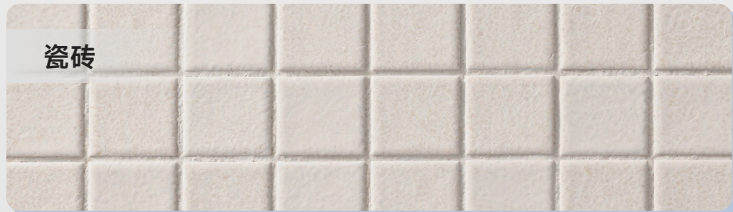
大理石



PVC



瓷砖



智元灵巧手系列

OmniHand 灵动款 2025 | OmniHand 专业款 2025



扫一扫，观看视频

OmniHand 专业款 2025

高集成度全能作业灵巧手，强感知，更有料

行业内最全面的高自由度商用灵巧手，兼具尺寸小、重量轻、高负载、高精度、开合快、多维触觉等特性，强化「作业智能」属性

产品参数

自由度
12+7

产品重量
700g

尺寸
207*98mm

最大指尖力
20N

最小开合时间
0.7s

重复定位精度
0.3mm

产品亮点



拟人尺寸

- 19自由度，仅重750g，同配置灵巧手中最小、最轻、最拟人

全能作业

- 优化构型设计，轻松操作专业工具，单手指尖最大20N出力

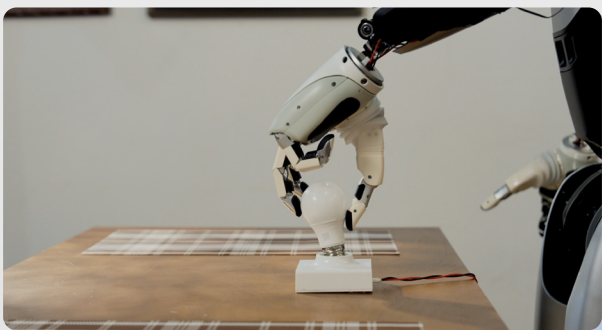
超强感知

- 多模态感知（位置、法向力、切向力、接近觉），最高0.01N级灵敏度，搭配智能算法

应用场景

… 工业场景 …

高强度精细化作业
抓握拣选、专业工具操作



… 科研教育场景 …

教具教材
模仿学习/强化学习



OmniHand 灵动款 2025

紧凑型高自由度交互灵巧手，小身形，真百搭

行业内唯一一款小尺寸高自由度商用灵巧手，适用于各种尺寸人形机器人，大幅增强「交互智能」属性

产品参数

自由度
10+6

产品重量
500g

尺寸
180*85mm

最大指尖力
5N

触觉感知
有/无触觉版本

产品亮点



紧凑轻巧

- 总长180mm、轻至500g，尺寸百搭，各种型号人形机器人理想双手

灵动交互

- 16自由度，手势交互更拟人，常见交互手势全覆盖，独创手背触摸交互

安全亲和

- 全手400+触点感应力控，防夹手设计，交互更安全

应用场景

… 交互服务场景 …

手势交互/猜拳互动/触摸交互



… 科研教育场景 …

移动操作/算法训练



… 轻作业场景 …

夹取物品/递送文件等



“ 成为智能机器人 全球领军企业 开创通用机器人生态 ”

To Become a Global Leader
in Intelligent Robots
and Create a General Purpose
Robot Ecosystem

欢迎访问我们的网站
获取更多信息

zhiyuan-robot.com

购买智元机器人产品
敬请联系

400 186 0818

工作日9:30-12:00, 13:30-18:30

agibotmall.com

更多合作咨询
敬请联系

商务合作:

business@zhiyuan-robot.com

供应商自荐:

sourcing@zhiyuan-robot.com

媒体合作:

media@zhiyuan-robot.com

上海 浦东新区漕河泾康桥商务绿洲
北京 海淀区互联网金融中心
深圳 南山区深圳湾科技生态园

数采中心

上海浦东新区周邓公路5358号

智元工厂

上海临港奉贤智造园

关注我们
了解最新动态



— 微信公众号 —



— 官方网站 —